

1 Start bilen og kø

Det er unødigt miljøbelastende at starte motoren bare for at varme bilen op. Start motoren og kø. Du kan eventuelt overveje en motorvarmer, som hurtigt får motoren op på den ideelle driftstemperatur.



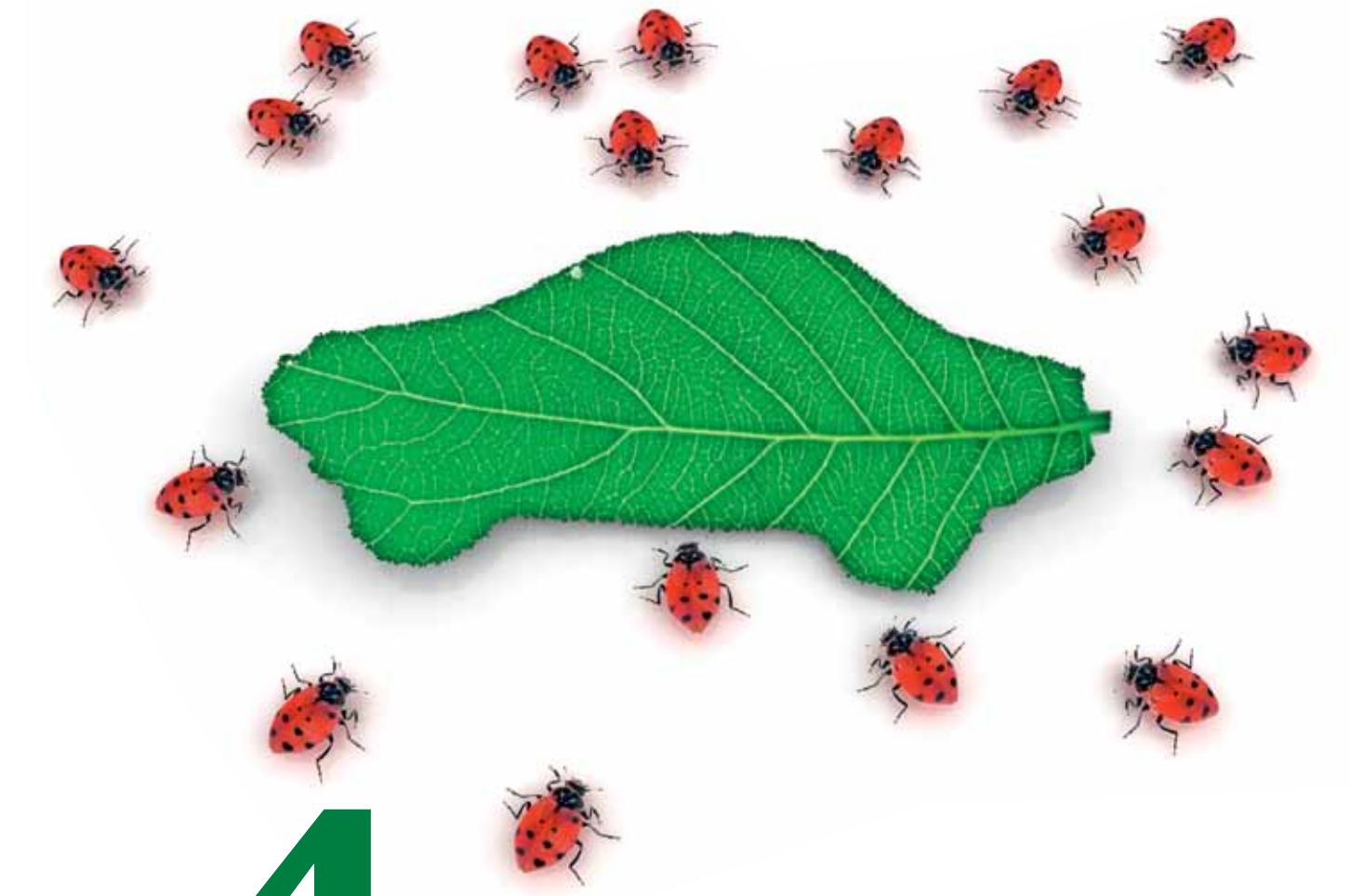
2 Undgå tomgang

Sluk motoren, hvis du holder stille i mere end et minut.



3 Sørg for en glidende kørsel

Følg trafikken og prøv at være på forkant med, hvad der sker forude. Jo mere jævn, din kørsel er, jo mindre brændstof bruger du.



4 Hold afstand

Undgå hårde opbremsninger, som slider unødigt på både bil og nervesystem.



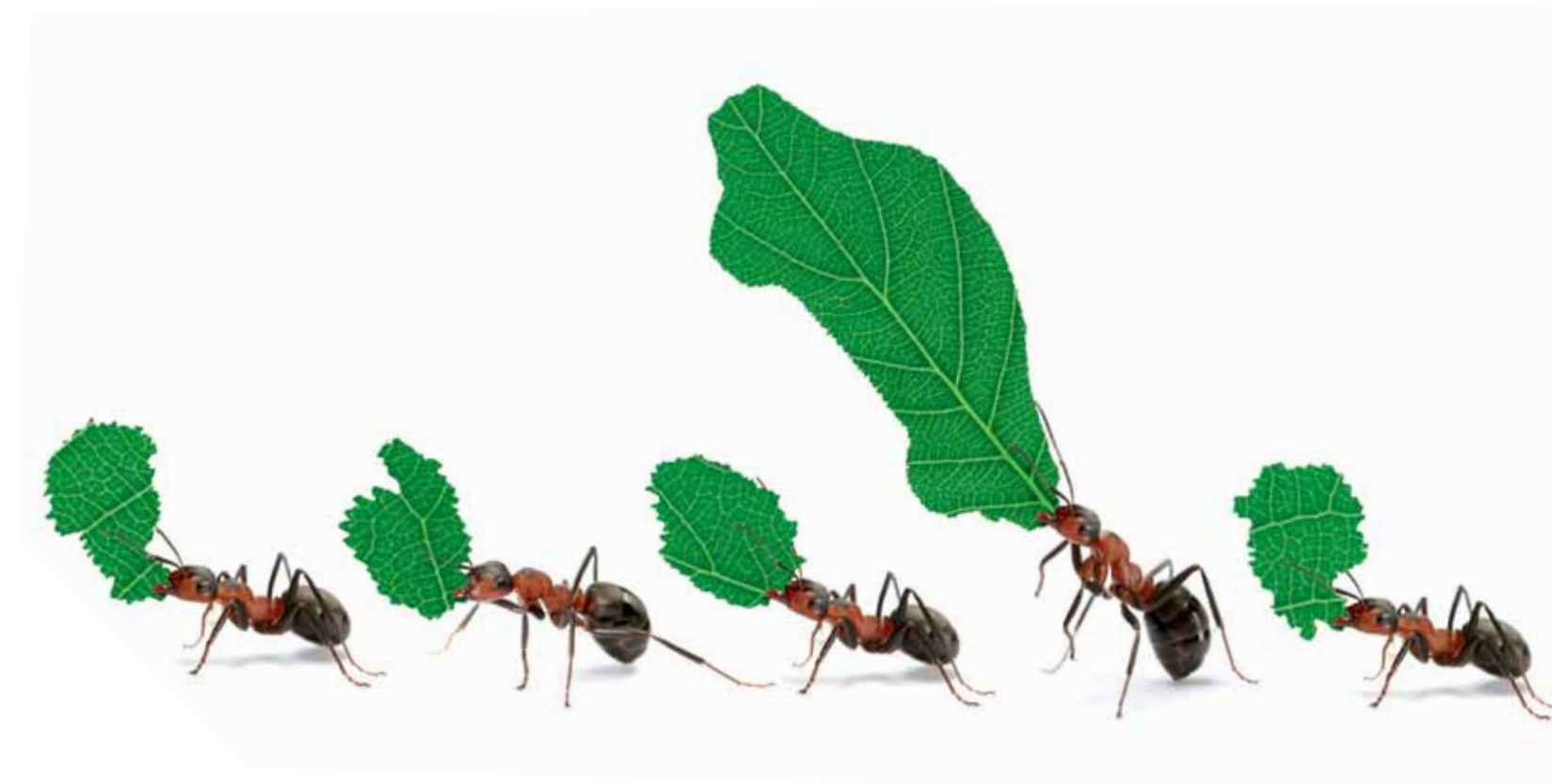
5 Overhold hastighedsgrænserne

Når du kører på landevej og motorvej, er vindmodstanden den største brændstofsluger. Øger du hastigheden fra 110 til 130 kilometer i timen, bruger du nærmest 20 % mere brændstof.



6 Undgå unødige overhalinger

Kraftige accelerationer sender brændstofforbruget i vejret, så træl ikke for hårdt på speederen, når du overhaler. Omvendt skal du heller ikke trække accelerationen i langdrag.



7 Hold bilen i gear, når du tager farten af

Let foden fra speederen i god tid og lad være med at koble ud. Når motoren holdes i gear, stopper indsprøjtningen af brændstof, så forbruget falder til 0.



8 Kø i det rigtige gear

Du skal altid køre i det højeste mulige gear, så du holder omdrejningstallet nede. Men pas på, at bilen ikke sejtrækker.



9 Tænk, før du tænder for elektrisk udstyr

Elbagrunder øger fx brændstofforbruget med et par procent, og klimaanlægget forhøjer med helt op til 10 %, når det er rigtig varmt.



10 Luk vinduerne

Åbne vinduer øger vindmodstanden, så du bruger op til 5 % mere brændstof.



Kør miljørigtig og spar både penge og CO₂



TODAY TOMORROW **TOYOTA**